

定例記者会見資料



○日 時	令和4年5月13日（金） 13時30分～
○会 場	島根県立大学 本部棟2階 特別応接室
○会見者	清原正義 理事長・学長
○会見項目	<p>【3キャンパス共通】</p> <ul style="list-style-type: none">・副学長の任命について [資料1]・令和3年度卒業生の進路状況について（確定値） [資料2]・雲南市との包括的連携協定について [資料3]・中村逸郎先生の講演会の開催について [資料4] <p>【出雲キャンパス】</p> <ul style="list-style-type: none">・「地球食堂サークル」 農林水産省「第6回食育活動表彰」の「消費・安全局長賞」受賞について [資料5]
○資料提供項目	<p>【松江キャンパス】</p> <ul style="list-style-type: none">・キラキラ☆ドリームプロジェクト報告会の開催について [資料6]・ミライキッズさんいんプロジェクトの開催について [資料7]
○行事予定	
○その他	

※会見及び資料提供に関する問い合わせは、資料に記載されている担当者あてにお願いします。
なお、行事予定の問い合わせは、以下のとおり、お願いします。

浜田キャンパス 企画調整室 TEL 0855-24-2201
出雲キャンパス 管理課 TEL 0853-20-0200
松江キャンパス 管理課 TEL 0852-26-5525

島根県立大学
マスコット
キャラクター
オロリン



※次回の定例記者会見は 令和4年6月9日（木）13:30 から開催予定です。

【資料2】

令和4年5月13日
学長記者会見資料

島根県立大学進路決定状況集計表

(令和3年度卒業生) 令和4年5月1日現在 最終結果

学部・学科	卒業 者数	就職 希望者 数	就職決定者数		就職率		就職決定者のうち県内		県内出 身者の 県内就 職率	進学 者数	その他(自 営・家事手 伝い・進学 準備等)
			うち県内 就職者数	県内就 職率	出身者数	うち県内 就職者数					
島根県立大学											
総合政策学部	221	199	194	48	97.5%	24.7%	48	31	64.6%	8	14
看護栄養学部 看護学科	74	68	67	42	98.5%	62.7%	42	38	90.5%	5	1
看護栄養学部 健康栄養学科	43	42	42	19	100.0%	45.2%	22	14	63.6%	0	1
別科 助産学専攻	11	11	11	7	100.0%	63.6%	5	5	100.0%	0	0
保育教育学科	43	42	42	22	100.0%	52.4%	24	19	79.2%	1	0
地域文化学科	70	67	67	47	100.0%	70.1%	45	41	91.1%	1	2
島根県立大学短期大学部											
保育学科	41	41	40	30	97.6%	75.0%	28	28	100.0%	0	0
総合文化学科	45	37	36	32	97.3%	88.9%	32	29	90.6%	3	5
合計	548	507	499	247	98.4%	49.5%	246	205	83.3%	18	23

<参考>

(令和2年度卒業生) 最終結果

学部・学科	卒業 者数	就職 希望者 数	就職決定者数		就職率		就職決定者のうち県内		県内出 身者の 県内就 職率	進学 者数	その他(自 営・家事手 伝い・進学 準備等)
			うち県内 就職者数	県内就 職率	出身者数	うち県内 就職者数					
島根県立大学											
総合政策学部	209	194	190	35	97.9%	18.4%	44	29	65.9%	6	9
看護栄養学部 看護学科	86	73	73	32	100%	43.8%	38	31	81.6%	11	2
別科 助産学専攻	11	11	11	6	100%	54.5%	6	5	83.3%	0	0
島根県立大学短期大学部											
保育学科	43	41	41	30	100%	73.2%	29	28	96.6%	1	1
総合文化学科	42	39	38	32	97.4%	84.2%	31	28	90.3%	1	2
合計	391	358	353	135	98.6%	38.2%	148	121	81.8%	19	14

(令和元年卒業生) 最終結果

学部・学科	卒業 者数	就職 希望者 数	就職決定者数		就職率		就職決定者のうち県内		県内出 身者の 県内就 職率	進学 者数	その他(自 営・家事手 伝い・進学 準備等)
			うち県内 就職者数	県内就 職率	出身者数	うち県内 就職者数					
島根県立大学											
総合政策学部	222	211	207	34	98.1%	16.4%	61	29	47.5%	2	9
看護栄養学部 看護学科	78	69	69	40	100.0%	58.0%	45	38	84.4%	8	1
別科 助産学専攻	16	16	16	9	100.0%	56.3%	9	8	88.9%	0	0
島根県立大学短期大学部											
保育学科	41	36	36	23	100.0%	63.9%	25	21	84.0%	5	0
総合文化学科	47	37	37	25	100.0%	67.6%	27	24	88.9%	5	5
合計	404	369	365	131	98.9%	35.9%	167	120	71.9%	20	15

令和4年3月卒学生の進路決定状況集計表

令和4年5月1日現在

2021年度 (令和4年3月卒)				2020年度 (令和3年3月卒)				2019年度 (令和2年3月卒)			
日付	就職希望者	内定者(うち県内就職決定者)	内定率(県内就職率)	日付	就職希望者	内定者(うち県内就職決定者)	内定率(県内就職率)	日付	就職希望者	内定者(うち県内就職決定者)	内定率(県内就職率)
最終	199	194 (48)	97.5% (24.7%)	最終	194	190 (35)	97.9% (18.4%)	最終	211	207 (34)	98.1% (16.4%)

主な就職決定先(就職先を決定したとの報告があったもののみ掲載。非公表希望分は除く)

		西部	東部
県内	民間	農業・林業	大田原農場、中山農園
	建設・製造・電気ガス	今井産業、マルハマ食品(2)、双洋電機	島根電工(3)、ソノ、出雲村田製作所、セキスイハイム中四国(県内採用)
	情報通信		ミック(2)、コミクリ(島根オフィス)
	運輸・郵便		
	卸売・小売	キヌヤ、ジュンテンドー	山陰バナゾニック、島根トヨベツト、東京靴、リコージャパン島根支社
	金融・保険	日本海信用金庫	島根銀行(2)
	不動産・物品賃貸		
	学術研究、専門・技術サービス業		
	宿泊業、飲食業、生活関連、娯楽業	炭焼酒房笑々もん屋	浅利観光(2)、TANABEクローバルキッチン、玉造皆美、日石家、三栄
	教育・学習支援業		
	医療・福祉	国立病院機構(中国四国グループ)、吉田地区放課後児童対策運営委員会	
	複合サービス、サービス		生協しまね、ウィルオブ・ワーク(県内勤務)、玉造温泉まちデコ
	公務員	浜田市(2)	島根県(2)、島根県警察(3)、厚生労働省島根労働局、出雲市、松江市、島根県市町村総合事務組合
県外	民間	農業・林業	
	建設・製造・電気ガス	新井組、大成ロテック、あおみ建設、八天堂、南日本酪農協同、広島アルミニウム工業、シブヤ精機、四国段ボール、ニホンフラッシュ、美建工業、サカモトメタル、マルタイ、タチエス、エネトピア、フジコー	
	情報通信	ホロンシステム、コミクリ、シアトルコンサルティング、トータルシステム、大塚商会、地域情報センター(ふくおか経済)、パソナテック	
	運輸・郵便	Osaka Metro、ニヤクコーポレーション、ランテック、松浦梱包輸送、マルゼングループ、境港海陸運送、日本通運、ロジカルエクスプレス	
	卸売・小売	IDOM、イケダ、チュチュアンナ、三鬼化成、富士薬品、コスモス薬品(2)、八興、ユニー、ダイレックス、広島トヨタ自動車、日清医療食品、佐々木輪店、セブシーレブ・ジャパン、マックスバリュ西日本、小西医療器、ドトールコーヒー、四国スバル、弘法、マックスバリュ東海、東海セイムス、大黒天物産、トライアルカンパニー、出先、大創産業(2)、丸久、まいばすけっと、福岡九州クボタ(2)、エディオン(2)、スズキ自販滋賀、ストライプインターナショナル、さんれいフーズ、コメリ、シャープマーケティングジャパン、スズキ自販広島、タックルベリー	
	金融・保険	十八親和銀行(2)、鳥取銀行(3)、日本年金機構、山陰信販、中国銀行、高松信用金庫、きのくに信用金庫、イオン銀行、徳島信用金庫、西尾信用金庫、関信用金庫、宮崎銀行、広島信用金庫	
	不動産・物品賃貸	ナガワ	
	学術研究、専門・技術サービス業	福山臨床検査センター、ワンスター、ウィル、アイガー、小林会計事務所	
	宿泊業、飲食業、生活関連、娯楽業	ハートスフードクリエイツ、ルートインジャパン、サイゼリヤ、伯和グループ、ブライド・トゥー・ビー、エクスティード、石狩レッドフェニックス	
	教育・学習支援業	モリス、宇部工業高等専門学校、浜松修学舎中学校・高等学校、英進館	
	医療・福祉	報徳会、白寿会、神戸少年の家	
	複合サービス、サービス	JA共済連愛媛、コープやまぐち、三原農業協同組合(2)、尾道市農業協同組合、鳥取中央農業協同組合、JA共済連愛知、いぶすき農業協同組合、Man to Man、太平ビルサービス富山支店、今治商工会議所、フロンティアコンサルティング、西日本高速道路パトロール中国、情熱キャリア、日研トータルソーシング、ダイレクトマーケティンググループ、いよてつ総合企画、シューワキャリアパワー、不二ビルサービス、トップライン、Flat Holdings	
	公務員	自衛官候補生、熊本県警察、富山県警察、三島市、射水市、福山地区消防組合、大分市、兵庫県教育委員会、広島国税局、神栖市教育委員会、名古屋市、淡路市、光市、南相馬市(2)、静岡県教育委員会、久留米市、三次市、安芸太田町、沖縄県教育委員会	

主な進学先

大学院	大阪教育大学教職大学院、広島市立大学大学院、早稲田大学大学院、北陸先端科学技術大学院大学、横浜国立大学大学院
-----	--

令和4年3月卒学生の進路決定状況集計表

令和4年5月1日現在

2021年度 (令和4年3月卒)				2020年度 (令和3年3月卒)				2019年度 (令和2年3月卒)			
日付	就職希望者	内定者(うち県内就職決定者)	内定率(県内就職率)	日付	就職希望者	内定者(うち県内就職決定者)	内定率(県内就職率)	日付	就職希望者	内定者(うち県内就職決定者)	内定率(県内就職率)
看護	68	67 (42)	98.5% (62.7%)	看護	73	73 (32)	100.0% (43.8%)	看護	69	69 (40)	100.0% (58.0%)
栄養	42	42 (19)	100.0% (45.2%)	栄養	-	-	-	栄養	-	-	-
別科	11	11 (7)	100.0% (63.6%)	別科	11	11 (6)	100.0% (54.5%)	別科	16	16 (9)	100.0% (56.3%)
最終合計	121	120 (68)	99.2% (56.7%)	最終合計	84	84 (38)	100.0% (45.2%)	最終合計	85	85 (49)	100.0% (57.6%)

主な就職決定先(就職先を決定したとの報告があったもののみ掲載)

※西部=浜田市、益田市、大田市、江津市、川本町、美郷町、邑南町、津和野町、吉賀町とする。これ以外は東部とする。

		西部		東部	
県内	看護栄養学部	保健師	邑南町職員	松江市職員、奥出雲町職員	
		看護師	浜田医療センター、邑智病院、加藤病院、益田市医師会	島根県立病院(9)、島根大学医学部付属病院(10)、松江赤十字病院(6)、安来第一病院、松江医療センター、松江市立病院、松江生協病院、松江記念病院(2)、雲南市立病院、平成記念病院、飯南病院	
		その他		日本ハイソフト	
	健康栄養学部	管理栄養士・栄養士	津和野町職員、邑智病院、西部島根医療福祉センター	西ノ島町職員、知夫村職員、島根県立大学、隠岐共生学園、東部島根医療福祉センター、安来第一病院(2)、松江医療センター、島根県立中央病院、ビューローベリタスエフイーエーシー、水澄み会(2)、特別養護老人ホーム梅里苑、こぐま保育園、ツルハグループドラッグ&ファーマシー西日本	
		栄養教諭			
		その他		島根県職員(食品衛生監視員)	
別科助産学専攻		益田赤十字病院	島根県立病院、島根大学医学部付属病院(4)、松江市立病院		
県外	看護栄養学部	保健師	徳島県職員、横浜市職員、神戸市職員(2)、鳥取市職員		
		看護師	杏林大学医学部付属病院、静岡てんかん・神経医療センター、大阪大学医学部附属病院、大阪市立大学医学部附属病院、医誠会病院、神戸赤十字病院、兵庫県立病院、明石市立市民病院、公立豊岡病院(2)、兵庫医科大学病院、済生会境港総合病院、鳥取大学医学部附属病院、米子医療センター、倉敷中央病院リバーサイド、岡山市立総合医療センター、竹本病院、松山赤十字病院、小倉記念病院、福岡市立こども病院		
		その他			
	健康栄養学部	管理栄養士・栄養士	なぎさ薬局、日清医療食品、群馬パース病院、キュービー、グリーンハウス、ハートフルメディカル、つばみ保育園、宇治徳洲会病院、井上天極堂、つくし保育園、エームサービス(2)、タカキペーカリー、三宅グッドライフ病院、八本松みずき認定こども園、アイサービス、白十字、ツルハグループドラッグ&ファーマシー西日本、高知医療センター		
		栄養教諭			
		その他	静岡市職員、オリーブスパ、パル、富士ソフト		
別科助産学専攻		福井赤十字病院、岡山中央病院、倉敷成人病センター、徳島県立中央病院			

主な進学先

看護栄養学部	看護学科	島根県立大学別科助産学専攻(3)、島根県立大学博士前期課程(助産学領域)(2)
	健康栄養学部	

令和4年3月卒学生の進路決定状況集計表

令和4年5月1日現在

2021年度 (令和4年3月卒)				2020年度 (令和3年3月卒)				2019年度 (令和2年3月卒)			
日付	就職希望者	内定者(うち県内就職内定者)	内定率(県内就職率)	日付	就職希望者	内定者(うち県内就職内定者)	内定率(県内就職率)	日付	就職希望者	内定者(うち県内就職内定者)	内定率(県内就職率)
保教	42	42 (22)	100.0% (52.4%)								
地文	67	67 (47)	100.0% (70.1%)			(-)	(-)			(-)	(-)
最終	109	109 (69)	100.0% (63.3%)	最終	—	—	—	—	—	—	—

主な就職決定先（就職先を決定したとの報告があったもののみ掲載）

1. 保育教育学科		西部	東部
県内	乳児院		
	保育園（社会福祉法人、宗教法人、株式会社）		荘原福祉会（保育士）、玉依会（保育士）、平田保育会（保育士）
	幼稚園（学校法人）		坪内学園朋和学園
	民間 幼保園・認定こども園		
	教員		
	その他		
	一般職	しちだ・教育研究所	白石家、ツルハグループドラッグ&ファーマシー西日本、前川鑄工造機
	公立幼稚園・保育園等		出雲市、安来市（3）
	教員		島根県（小学校：5、特別支援学校：2）
	公務員		島根県（寄宿舎指導員）、松江市（事務：2）
県外	乳児院		
	保育園（社会福祉法人、宗教法人、株式会社）	森友会（保育士）、アイグラン保育園唐湊（保育士）	
	幼稚園（学校法人）		
	民間 幼保園・認定こども園		
	教員		
	その他		
	一般職	アンジェラックス、さなる、大成、ネクシス、豊紙器販売、LITALICO	
	公立幼稚園・保育園等	広島市、新見市、茨木市	
教員	香川県（小学校）、京都市（小学校）、富山県（小学校）、広島県（小学校：2）、広島市（小学校）、長崎県（小学校）、横浜市（小学校：2）		
公務員			

主な進学先

大学院等	筑波大学大学院
------	---------

2. 地域文化学科		西部	東部
県内	民間	農業・林業	
		建設・製造・電気ガス	インテリア田中、島根電工、出雲村田製作所、渡部製鋼所、出雲ガス
		情報通信	アイ・ティール・エックス、イーグリッド、山陰ケーブルビジョン、TSK情報システム、プロビズモ、和幸情報システム、SCSKサービス
		運輸・郵便	日本郵便
		卸売・小売	みしまや（４）、生活協同組合しまね（２）、東京靴、ドラッグ&ファーマシー西日本（２）、リコージャパン
		金融・保険	島根銀行（２）、しまね信用金庫
		不動産・物品賃貸	
		宿泊業、飲食業、生活関連、娯楽業	TANABE グローバルキッチン
		学術研究、専門・技術サービス業	
		教育・学習支援業	サクラサクセス、クリエイティブサポート
		医療・福祉	高鳥クリニック
		複合サービス、サービス	アースサポート、島根県水泳連盟、全国共済農業協同組合連合会、博愛社
	教員	島根県教育庁（中学：英語）	
	公務員等	島根県庁（行政2、司書1）、松江市、安来市（行政2、市立病院事務1）、島根県警（事務）、隠岐の島町、松江高専、島根県環境保健公社	
県外	民間	農業・林業	
		建設・製造・電気ガス	創建ホーム、一心、シナリオプリント、総合オリコミ社
		情報通信	アスカ
		運輸・郵便	日本貨物鉄道
		卸売・小売	丸尾興商、石田コーポレーション、コーセー化粧品販売、トヨタカローラ鳥取
		金融・保険	中国労働金庫、徳島大正銀行
		不動産・物品賃貸	
		宿泊業、飲食業、生活関連、娯楽業	ルートインジャパン
		学術研究、専門・技術サービス業	
		教育・学習支援業	
		医療・福祉	
		複合サービス、サービス	晴れの国岡山農業協同組合
	教員	鳥取県（中学：国語）、広島県教育庁（２）（高校：国語、中学：国語）	
	公務員	鳥取県庁、津山市、北海道雄武町図書館（司書）	

主な進学先

大学院等	島根大学大学院
------	---------

松江キャンパス（短期大学部）

令和4年3月卒学生の進路決定状況集計表

令和4年5月1日現在

2021年度 (令和4年3月卒)				2020年度 (令和3年3月卒)				2019年度 (令和2年3月卒)			
日付	就職希望者	内定者(うち県内就職決定者)	内定率(県内就職率)	日付	就職希望者	内定者(うち県内就職決定者)	内定率(県内就職率)	日付	就職希望者	内定者(うち県内就職決定者)	内定率(県内就職率)
保育	41	40 (30)	97.6% (75.0%)	保育	41	41 (30)	100.0% (73.2%)	保育	36	36 (-)	100% (-)
総文	37	36 (32)	97.3% (88.9%)	総文	39	38 (32)	97.4% (84.2%)	総文	37	37 (-)	100% (-)
最終	78	76 (62)	97.4% (81.6%)	最終	80	79 (62)	98.8% (78.5%)	最終	73	73 (48)	100% (65.8%)

主な就職決定先（就職先を決定したとの報告があったもののみ掲載）

1. 保育学科		西部	東部
県内	乳児院		
	保育園（社会福祉法人、宗教法人、株式会社等）	石見さくら会、亀の子たから保育園、日本聖公会浜田福祉会聖バルナバ保育園、わかくさ福祉会緑ヶ丘保育所	あい来福祉会かなで保育園、愛耕福祉会、出雲北陽なかの保育園、上口福祉会なかよし保育園(2)、壽光会たいしゃ保育園、たけかや福祉会たけかや保育園、玉造厚生会湯町保育園、チャイルド福祉会運動公園前保育所チャイルド、坪内宝珠会、西野福祉会、ねむの木福祉会、乃木愛育会乃木保育所、浜山福祉会、まつお保育園、やすぎ保育園、株式会社ネクサス
	幼稚園（学校法人）		
	公立幼稚園・保育園等		出雲市、雲南市、松江市
	幼保園・認定こども園	大田保育センター認定こども園あゆみ保育園	松生会(2)、学校法人水谷学園北陵認定こども園
	その他		株式会社オレンジロード
県外	一般職		
	乳児院		
	保育園（社会福祉法人、宗教法人、株式会社等）	青垣福祉会、熊千代会こぐま上野保育園、みその児童福祉会米子聖園マリア園	
	幼稚園（学校法人）	聖心幼稚園	
	公立幼稚園・保育園等	大山町	
	幼保園・認定こども園	認定こども園あけぼの幼稚園、認定こども園仁慈保幼園、認定こども園山崎北こども園	
その他	合同会社TheEducelLLC. 米子ナーサリー・スクール		
一般職			

主な進学先

大学等	
-----	--

2. 総合文化学科		西部	東部	
県内	民間	農業・林業		
		建設・製造・電気ガス	島根ナカバヤシ, 前川鋳工造機, 松江山本金属, ユニコン	
		情報通信	エクスウェア	
		運輸・郵便		
		卸売・小売	島根トヨタグループ(大田店)	島根ダイハツ販売, 島根トヨタグループ, さんわファクトリー, 中手商事, 阪神サンヨーホールディングス, ライズインターナショナル
		金融・保険		島根銀行(2)
		不動産・物品賃貸		
		宿泊業、飲食業、生活関連、娯楽業		白石家, グリーンホテル・ズコーボレーション, TANABEグローバルキッチン
		学術研究、専門・技術サービス業		
		教育・学習支援業		クリエイティブサポート
		医療・福祉		出雲市立総合医療センター, 日星調剤
		複合サービス、サービス		イーウェル(2), 隠岐の島町観光協会, 企業警備保障, 島根県農業協同組合
	公務員		松江市役所(2), 島根県庁, 島根県警察(警察官3)	
県外	民間	農業・林業		
		建設・製造・電気ガス		
		情報通信	MX モバイルリング, マイクロコート	
		運輸・郵便		
		卸売・小売	ヤマダホールディングス, ネットトヨタ鳥取	
		金融・保険		
		不動産・物品賃貸		
		宿泊業、飲食業、生活関連、娯楽業		
		学術研究、専門・技術サービス業		
		教育・学習支援業		
		医療・福祉		
		複合サービス、サービス		
	公務員			

主な進学先

大学等	京都女子大学文学部国文学科, 松山大学人文学部英語英米文学科, 川崎医療短期大学看護学科
-----	--

【資料3】

公立大学法人島根県立大学と雲南市との包括的連携協定締結について

公立大学法人島根県立大学と雲南市とは、両者の包括的な連携に関する事項において、次のとおり協定を締結することとしました。その概要は下記のとおりです。

記

1. 連携協力事項

- (1) まちづくりのための連携
- (2) 国際交流推進のための連携
- (3) 人材育成のための連携
- (4) 産業振興のための連携
- (5) 保健・医療・福祉の向上のための連携
- (6) 教育・文化の振興のための連携
- (7) 学術研究のための連携
- (8) その他両者が協議して必要と認める連携

2. 協定の期間

協定締結の日・令和4年5月12日から令和5年3月31日まで（以降、自動更新）

3. 協定の締結式

日 時：令和4年5月12日（木）11：00～11：30

場 所：雲南市役所5階 全員協議会室

出席者：雲南市 石飛市長 他

公立大学法人島根県立大学 清原理事長兼学長 他

令和 4 年 5 月 13 日
公立大学法人島根県立大学
担当：企画調整課 福間・近藤
(電話：0855-24-2201)

中村逸郎先生による講演会の開催について

筑波大学名誉教授 中村逸郎氏（ロシア政治）の講演会を下記のとおり開催します。参観申込方法等の詳細が決まりましたらあらためてお知らせします。

記

1. 日時

令和 4 年 6 月 12 日（日）14 時～16 時

2. 会場

くにびきメッセ 国際会議場（島根県松江市学園南 1 丁目 2-1）

3. 定員

250 人（新型コロナウイルス感染拡大対策のため参加人数を制限します。）

4. 演題

「ウクライナから考える『平和』づくり」（仮）

5. 講師プロフィール

1956 年（昭和 31 年）島根県大田市出身
島根県立大田高校卒業
学習院大学大学院政治学研究科博士後期課程単位取得
中退
モスクワ国立大学、ソ連邦科学アカデミーに留学
島根県立大学助教授を経て、筑波大学人文社会系教授
令和 4 年 4 月から同大名誉教授



令和4年5月13日

島根県立大学 出雲キャンパス

担当：看護栄養学部/健康栄養学科 荒井恵美子

TEL：0853-20-0200

地球食堂サークル

農林水産省「第6回食育活動表彰」の「消費・安全局長賞」を受賞

2022年4月、本学出雲キャンパスの地球食堂サークルが、農林水産省「第6回食育活動表彰」ボランティア部門 食育推進ボランティアの部「消費・安全局長賞」を受賞しました。

受賞内容の概略

島根県立大学看護栄養学部の学生が、学内サークル活動の一環として学生主体で運営している子ども食堂「地球食堂」は、2019年度から3年間にわたり、継続的に地域の食文化を伝承する地域貢献プロジェクト「隠岐海士町の島食を用いた多文化共生プロジェクト」を実施してきました。

地域住民の協力のもとに活動してきた本プロジェクトは、海士町と郷土の食文化を活かした「島食」を広く伝承することを目的としており、さらに2021年度には地元野菜（大根）の栽培・収穫体験を通しての食育活動も実施しました。この地域貢献と地域食育を融合した新たな試みにより、学生および利用者双方が食に対する感謝の気持ちを育む食育につながりました。また、隠岐郡海士町の「島食の寺子屋」で調理技術や地域の食文化を修得した学生は、料理やパンフレットに学んだ食文化を反映させ、利用者に地元食材や海士町に関心を持ってもらうきっかけとなり、さらにSNSを通じて島根の食文化を広く発信することで、地域貢献にもつながりました。本プロジェクトでは、地元野菜の栽培・収穫から献立作成、調理、喫食までの一元化した食の世界を子ども達に体現化させることで、生産者や食材に対する感謝の気持ちや地域の食文化の魅力を次世代に継承する地域貢献と食育の役割を、同時に達成することができました。

なお、本プロジェクトは、本学の「地域貢献推進奨励金」の助成を受けて実施しました。

その他「文通を通じた小学生との交流」による食文化伝承活動や、出雲市社会福祉協議会とのコラボ企画による「備蓄食などを活用したレシピ」を作成し冊子にまとめました。



「地球食堂」で提供した弁当と「島食の寺子屋」での実習風景

6月18日には、Aichi Sky Expo（愛知県国際展示場）で開催される「第17回食育推進全国大会 in あいち」において表彰式が執り行われる予定です。

報道発表資料

令和4年4月28日
 島根県立大学松江キャンパス
 担当：教務学生課 岡崎・青笹
 電話：0852-20-0251 FAX：0852-21-8150

キラキラ☆ドリームプロジェクト報告会の開催について

本学で実施するキラキラ☆ドリームプロジェクトの報告会を以下のとおり実施します。

- 内 容：

平成25年度から始まった当事業は、学生（個人や団体）の自主的に企画する独創的で魅力的なプロジェクトに対して、大学が費用を補助し、夢の実現を支援するものです。

学生の自主性・積極性・創造性を思う存分発揮できる機会を提供し、より充実した学生生活を送ってもらうことを目的としています。

令和3年度は1組が採択され、活動を行いました。報告会では、プロジェクト活動とその成果をプレゼンテーションします。
 - 日 時：令和4年5月13日（金）18：10～18：50（予定）
 - 場 所：島根県立大学松江キャンパス 体育館1階研修室
 - 発表団体：「のいちごくらぶ～おもいやり絵本製作プロジェクト～」（ドリーム枠：20万円）

地域文化学科2年 岡田侑萌乃
 地域文化学科2年 福本 美雨
 保育学科2年 逢坂萌々子
 指導教員 地域文化学科 塩谷もも准教授
- 参考 URL： <https://matsuec.u-shimane.ac.jp/campus/kirakiradream/>

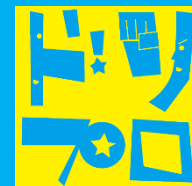
[参考]

同日報告会后、令和4年度の募集説明会を行ないます。



2022
年度
募集

君のヒラメキが、地域のキラメキに変わる
夢プランコンテスト **挑戦者募集** します



キラキラドリームプロジェクト

キラキラドリームプロジェクトは、学生が企画・運営するプロジェクトに対して大学が費用を補助することで、夢の実現を応援しています。コロナだからこそできることもある！様々なアイデアを募集！！

プレゼンテーションでつかむ、活動資金
ドリーム枠（団体）
20万円×1件（予定）

募集説明会 **5/13(金) 18:10~18:50(@体育館研修室)**
* 説明会の申込は、学内メールで教務学生課学生支援係まで！

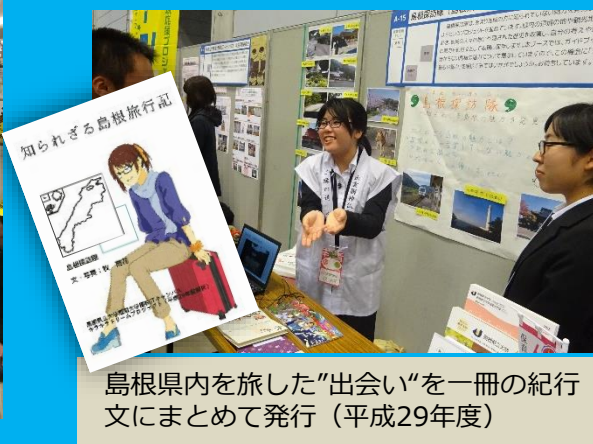
先輩たちの活動の軌跡

仲間と力をあわせて夢を実現するよろこび、達成感がある！



出身地（関西）のショッピングモールを借りてPRイベントを実施（平成29年度）

大好きな島根の良さや、県立大の存在を同年代や若い子にアピール。来ないや島根！



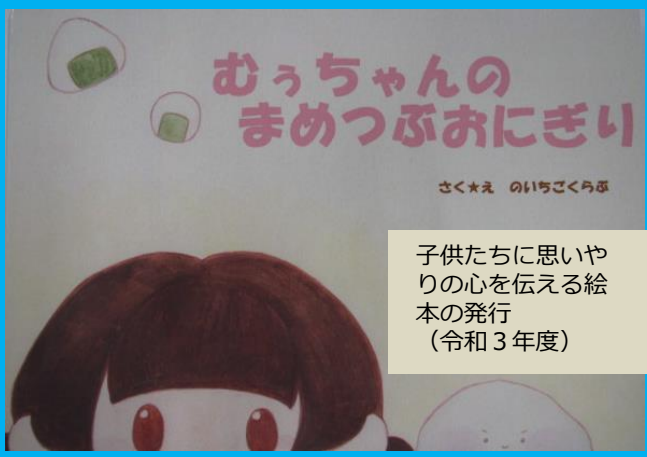
島根県内を旅した“出会い”を一冊の紀行文にまとめて発行（平成29年度）

知られざる島根の魅力を発掘！発信！島根探訪隊の旅は続きます。隊員も募集しています！



「キャリア活」では企業経営者や卒業生らを招き人生や仕事、就活についてキャリア系ワークショップを開催（平成29年度）

県短生が未来のビジョンを描けるように！2年生と1年生がスクラムを組み、学生生活のヒントを探りました。



子供たちに思いやりの心を伝える絵本の発行（令和3年度）

おにぎりを題材にみんな違っていいんだよという思いやりの心を伝える絵本をお届け！図書館などに寄付してます！



松江の観光PRの貢献のため、松江に伝わる怪談を擬人化したご当地キャラクター作成（令和2年度）

小泉八雲の怪談を擬人化！擬人化したキャラクターのボイスドラマを作り、キャラクターの魅力を発信！



飛鳥祭で模擬店を出店し、ラオス料理を提供した時の様子（平成30年度）

十分な教育を受けられていないラオスの子どもたちに絵本や古着を送り支援！

その他、「松江の夜の観光振興企画」「地域で国際交流プロジェクト」「ダーツで夢探しの旅」「島根の特産品を使ったスムーズー開発」「松江在住外国人に防災教室を開催」など、多くの活動がありました。

詳しくはホームページで紹介しています
<http://matsuec.u-shimane.ac.jp/campus/kirakiradream/>

catch your dream!



事業概要

エントリーを希望する学生は6月の公開審査会でプレゼンテーションをおこないます。大学の学びを活かした事業、観光など松江の特色を活かした事業、大学がもっと楽しくなるアイデア等、夢をカタチにするプランを提案します。



審査会の様子



松江の観光PVを作ってyou tubeで発信



ジビエガンボスープを開発。松江市長にお披露目



島根県在住の留学生と戦争について勉強会



島根大学留学生との交流イベント



遊びながら学べる食育ボードゲーム製作

例えばこんな夢...

Rubyで学生向けアプリを作りたい

自主製作映画を作りたい

SDGsで学内リユースのプラットフォームを作りたい!

大学で映画祭をしてみたい

松江バーガーを開発したい!

アフリカの子供たちに給食を届けたい

名物スイーツをつくりたい

県大アイドルユニット結成しちゃう!?



応募要件

- ① 学生自身が自主的に企画や運営をするもの
- ② 審査会、成果報告会に必ず参加できること
- ③ 代表者が島根県立大学松江キャンパスの学生であること
- ④ グループで応募する場合は、メンバーの半数以上が島根県立大学松江キャンパスの学生であること
- ⑤ ゼミ等での研究、学位論文に関する研究プロジェクトでないもの
- ⑥ 1月末までに実施完了するプロジェクトであること
- ⑦ テーマが「地域貢献推進奨励金」の応募要項に該当しないこと

※ 現在は、新型コロナウイルス感染に配慮した内容で応募してください。例：海外渡航や多人数でのイベントなどはNG!

大まかなスケジュール



お問合せ先

島根県立大学・島根県立大学短期大学部 教務学生課学生支援係 TEL 0852-20-0216

主催：島根県立大学・島根県立大学短期大学部 学生生活委員会



島根県立大学
島根県立大学短期大学部
松江キャンパス

令和4年5月6日(金)

島根県立大学 松江キャンパス

担当:短期大学部保育学科

梶谷 朱美(かじたに あけみ)

島根を創る人づくり事業 「第1回ミライキッズさんいんプロジェクト」の開催について

1. この活動の趣旨や目的

○短期大学部保育学科体育教育学研究室の学生が、就学前の子どもたちや保護者を対象に体力測定や運動遊びを楽しんでいただく「2022年県大松江キャンパスwithミライキッズさんいん」を松江キャンパスの体育館で開催します。本学の島根を創る人づくり事業の一環として、子どもを対象とした、地域社会に開かれた研究機関である県立大学を強く発信し、企業と協働し地域貢献する本学の魅力をアピールしていきます。子どもの体力低下は、withコロナ時代の喫緊の課題であり、2030年までにすべての子どもの健康と体力向上を目指す子どもSDGsの文化庁認定事業としてもスタートします。このプロジェクトに参加する学生にとっては実践的な学びの場となり、学生が直接、子どもや保護者、外部の指導者等と関わることで保育者としての資質である子ども理解や保護者対応、運動遊びの指導の方法やポイントを体験的に学び資質の向上につなげていきます。

2. 日時

○令和4年5月22日(日) 10:00~12:00 (9時30分受付開始)

3. 場所・会場

○島根県立大学松江キャンパス 体育館アリーナ
〒690-0044 松江市浜乃木7-24-2 駐車場完備

4. 担当者

○島根県立大学短期大学部保育学科
・短期大学部長 教授 梶谷朱美(かじたに あけみ)

5. 内容(別添チラシあり)

○学生による幼児の体力測定と親子でできる運動遊びの指導

6. 対象者・参加人数

○対象者は近隣の乳幼児とその保護者など限定20組

7. 参加費

○参加費無料

◆はじめに

- ☆松江キャンパスで「県大松江キャンパスwithミライキッズさんいん」を年3回実施します。
- ☆学生が体力測定や多様な運動遊び及びスポーツ体験など子ども対象のメニューと、梶谷教授からのミニ講座=保護者対象のメニューを提供します。

◆目的:コロナ禍で運動遊びの機会が少なくなっている危機的な状況とあわせ、親子で体を動かし楽しむ機会を創るとともに、日常の子どもの遊び体験の大切さを伝える機会とします。

◆実施日時:第1回目 令和4年5月22日(日) 10:00~12:00

◆実施会場:島根県立大学松江キャンパス 体育館アリーナ(駐車場有)

◆内容

- ☆ミライキッズ体力測定(25M走、ボール投げ、ピョンピョン飛び、鉄棒ぶら下がり)
- ☆短期大学部保育学科体育教育学研究室の学生による運動遊びの指導
- ☆梶谷教授のミニ講座(子どもにとっての遊びの重要性や親子(家庭)で楽しむ効果のワンポイント講座)

◆対象:未就学児と保護者(親子参加) 毎回20組

- ※コロナ禍であることを考慮し、参加人数を限定(20組50名まで)し、事前予約制で行います。
- ※第1回の募集については、前回令和3年12月19日に申し込まれた方に案内しています。



2030年までにすべての子どもの健康と体力向上を目指す子どもSDGS

ミライキッズさんいん

ミライキッズは地域社会と共に子どもたちの
『豊かなカラダとココロ』
を育てるプロジェクトです。

ミライキッズ体力測定は文化庁認定事業

日本文化の魅力を発信する事業・活動
beyond (ビヨンド) 2020 認定事業 2020年以降を
見据え、次世代に誇れるレガシーの創出に資する文化
として文化庁の認証を受けたプログラムです。



「SDGs」は2030年までに世界を変えるための17の目標

持続可能な開発目標「SDGs」とは、2001年に策定されたミレニアム開発目標「MDGs」の後継として、2015年9月の国連サミットで採択された「持続可能な開発のための2030アジェンダ」にて記載された2016年から2030年までの国際目標です。持続可能な世界を実現するための17の目標・169のターゲットから構成され、地球上の誰一人として取り残さない (leave no one behind) ことを誓っています。「SDGs」は発展途上国のみならず、先進国自身が取り組むユニバーサル (普遍的) なものであり、日本も積極的に取り組んでいます。

各県ごと、全子どもへ実施を目指す大規模な社会貢献活動です。

地元の企業・団体・行政が、互いの発展も図りながら持続可能な地域活動とします。 ※現在15都県で実施 (内定含め) 決定しています

運営：ミライキッズさんいん実行委員会 (山陰中央テレビジョン放送株式会社・株式会社メディアスコープ)

「ミライキッズさんいん」のビジョン

地域全体で子どもの「生きる力」をアップする。地域も共にエンパワメント!

単発のイベントでなく、地域の企業・団体・教育機関・行政・個人等がそれぞれのもつ資源を活かしながら、心身ともに健やかな子どもの成長を実現させる。同時に、地域及び自らの持続的なエンパワメントをめざします。

地域全体で子どもの 「生きる力」を育てる

ミライキッズ プロジェクト

提供オリジナルコンテンツ
・体力測定
・プログラミング体験

地域の資源 (運営協力者)

各団体が常時提供している事業やサービス
・スポーツ教室
・塾

地域の支援 (協賛パートナー)

「ミライキッズさんいん」に対する資金等提供
・企業 ・団体 等

教育機関

教育コンテンツ、研究や、次世代の育成
・調査や研究
・学生の参加

行政

子どもの力を伸ばす取組
・施策
・バックアップサポート

目的

- ・2030年までにすべての子どもの健康と体力向上を目指す子どもSDGS
- ・心身とも健やかな子どもの成長を実現させることによる地域の持続的なエンパワーメント

課題背景

- 【体力】 ・子どもの体力や身体能力の低下 ・幼児期の遊びや運動機会の減少
- ・指導者不足(指導者としては生計が成り立たない等)による持続的な指導機会の喪失
- ・幼児期の体力測定統計がない
- ・2030年国民スポーツ大会島根大会の開催と、これまでの成績の伸び悩み
- 【知力】 ・小学校におけるプログラミング教育必修化
- 【人間力・生きる力】 考え、自律し人と関わりながら、変化への対応ができる力が求められている など

狙い効果

- 【体力】 幼児期の身体活動による「持ちこし効果」による大人になってからの体力や健康への好影響を狙い、幼少期の体力づくりの重要性を親子に訴求する。また、スポーツで活躍できる場(人)の少なさを解消する
- ・幼児期の遊びや運動機会を増やすことによる体力や身体能力向上
- ・運動を通して得られる非認知能力(意欲、ねばり強さ、コミュニケーション力、自己肯定感等)向上=心の成長
- ・ミライキッズ提供の幼児期の体力測定記録を活用することにより個々の能力アップと、統計として活かし地域の施策に反映させる
- ・2030年国民スポーツ大会島根大会の開催に向けての機運醸成と成績向上
- ・指導者定着(指導者の生活が成り立つ)による県民の運動力向上と県全体のエンパワーメント
- 【知力】 ・プログラミングの学習のつまづき軽減及び子どもの考える力(論理的思考、問題解決力等)の向上
- 【人間力・生きる力】 人間力・生きる力が育つ地域性の実現により、暮らす地域としての選択幅が広がる
- 【地域】 ・健康寿命の長い人や地域の実現
- ・人口減少幅が抑えられることによる企業や地域の持続

方法
(取組)

- ◎ミライキッズプログラムの実行
- ◎島根県立大学との連携
- ◎島根県や各関係団体との連携
- ◎番組内での紹介やCM当でのPRによる取組理解と、住民を巻き込んだ機運醸成
- ◎同じ目的のもつ、サポーター・支援者の獲得

STEP 1

【ミライキッズプロジェクトのコンテンツ実施】

- * 民間企業主導により取組始動
- ◎幼稚園・保育所での無料体力測定の実施
- ◎スポーツ教室等での無料体力測定の実施
- ◎地域イベント等での無料体力測定会の機会
- ◎子どもの体力(成長)が分かりやすく記録できるシステム構築
- ◎幼稚園・保育所児童対象のプログラミング教室の実施
- ◎地域の塾や教育機関等の連携の仕組みづくり
- ◎プログラミングを学ぶ子どもの目標づくり (例：ゲームコンテストの開催)

STEP
2

【地域の教育機関との連携による
子どもの体力・知力向上の取組】

島根県立大学松江キャンパスとの連携
からスタート

人間文化学部・短期大学部の教員及び学生
にも協力を得て、遊びや運動、学びの機会をつ
くり、子どもたちの生きる力向上の取組を広く行



(将来的に)

- ・出雲キャンパス 栄養学の面でも連携可能
- ・浜田キャンパス 島根県全域での実施可能

* 大学の英知を提供していただけることでイン
クルーシブな取組の実現が可能となる



松江キャンパスとの連携

松江キャンパスで「ミライキッズさんいん」を実施し、体力測定や多様な
遊び、スポーツ体験、読み聞かせなど子ども対象のメニューを実施する

◆実施時期 2022年5月以降

* 運動機会や動きが少なくなる冬に向けての
情報提供とあわせ、体を動かし楽しむ機会を
創り出す



- * 県大の学生には、運動遊びの指導実践の場として、また、子どもや保護者の
関わり方を体験する場としていただく
- * 島根県立大学にとっては、本取組を学びや地域貢献の特長の一つとしてい
ただく

STEP
3

【地域との連携】 地域全体での取り組み

- ・行政及び地域内の団体や企業とも連携し、ミライキッズのプログラムのみならず各団体のコンテンツを提供する
- * 体力／**2030年（2031年）に活躍するジュニアの育成や世代のボトムアップ、順位アップ、県内の機運醸成**
- * **「生きる力」を育てる力の向上、地域づくりを実現する**

島根県立大学松江キャンパスとの連携取組計画案

目的：**子どもから大人まで心身ともに健康的な地域をつくる**

① 幼児期の遊びや体力を動かすこと、その楽しさが生涯の健康に好影響であることを子育て世代に伝える。子どもに体得してもらう。

② 幼児期に関わる保育士、幼稚園教諭がその重要性を体感し、伝える技術も身につける

③ 地域全体（市民・行政・企業）が多方面から関わり合い実現する

方法：保育士や幼稚園教諭を育成する松江キャンパスの教員・学生と共に継続的な取組を実施する

具体的内容：◎親子レクリエーション及び子どもの体力測定実施

* 企画から実施まで学生さんが関わる。

* これまで実施した「ミライキッズ体力測定」イベントへの申込の多さからも、お子さんの体力・運動能力については興味をもつ保護者は多く、参加者確保や子育て世代への訴求効果も高められる。測定結果（数値）が励みにもなる。

◎ 幼稚園や保育所での体力測定実施時にミライキッズ体力測定スタッフに同行する

本事業による効果：◎子ども、保護者と直接の関わりの機会をもてる（測定などを対象者に行う際の関わり方）

◎ 地域の課題を知り、解決方法を考える力がつく

◎ 対象者に対して効果があがる企画にするにはどのようにすればよいか等、企画と考察力が身につく（実践型）

◎ 大人との関わり方（保護者、企業等）を体験できる

◎ 「ミライキッズ」と連携することで、測定結果も活用できたり、メディアをからめた周知もできたり大学PRにもつながる

◆ 実施時期 2022年4月～2023年3月末

* 松江キャンパスでの体力測定は、年3回（5月・10月・12月）

◆ 内 容 ○ミライキッズ体力測定（25M走、ボール投げ、ピョンピョン飛び、鉄棒ぶら下がり）

○学生による親子運動遊び体験

○子どもにとっての遊び、睡眠、食の重要性や、親子（家庭）で楽しむ効果のワンポイント講座

◆ 対 象 未就学児と保護者（親子参加） * 新型コロナウイルス感染症等の状況をみながら定員は相談のうえ決める。事前予約制で行う。

