

子ども

島根での未来、考えてみませんか？



「未来を考えるマガジン」はWEBでも公開中！
高校生編、学生編も公開しています。

子どもの就活前に
島根の親が
知っておきたいこと
未来を考えるマガジン 保護者編

2021年3月 初版第1刷発行
発行 島根県地域振興部しまね暮らし推進課 〒690-8501 島根県松江市殿町1番地 電話 0852-22-5068



子どもの未来を考えるマガジン

子どもの就活前に 島根の親が 知っておきたいこと



しってた?! 島根と都会

島根で働く先輩のホンネ

島根の親のクロストーク

親の就活

島根の就職サポーター



CONTENTS

しってた?! 島根と都会 … 04

島根で働く先輩のホンネ … 06

島根の親のクロストーク … 10

親の就活 … 12

島根の就職サポーター … 14

子どもと

島根での未来、

考えてみませんか？

将来お子さんが働くことについて、
どんなイメージを持っていますか。

やりがいのある仕事をしてほしい。
健康でいてほしい。

近くにいってくれるとうれしい。
生まれ育った地元で貢献してほしい。
でもやりたい仕事が地元にあるかわからない。
いろいろな思いがあると思います。

そして、同じように、
お子さんも将来について考えています。

このマガジンに登場するのは、
かつて、お子さんのように
将来を思い描く中で、
島根で働くという選択をし、
自分らしく輝いている人たちです。

島根で働くからこそ、実感できる魅力がある。
島根で働くからこそ、実現できる夢がある。

このマガジンが、お子さんと将来について話しあう
きっかけになることを願っています。

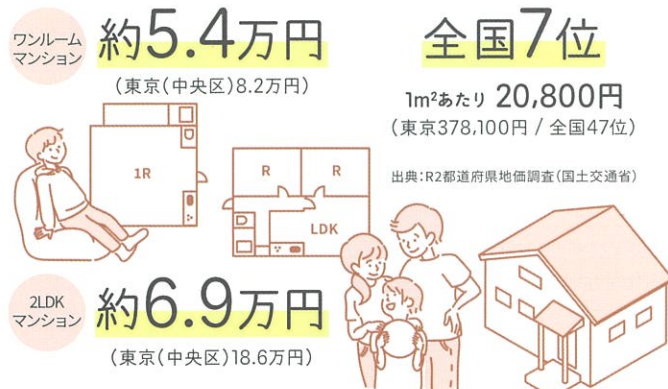


データで見るしまね暮らし

豊かな島根の暮らしはデータにも現れています。

住まい

安くて広い家に住める



住宅地価格の安さ



安心安全

交通事故発生件数・死傷者数の少なさ



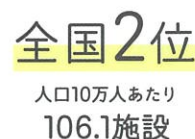
犯罪認知件数の少なさ



医療・子育て

子育てもしやすい!

一般診療所数



保育所待機児童数



働きやすさ

働きやすい職場が広がっています

育児をしている女性の有業率



いきいき働ける会社



子育てを応援する会社

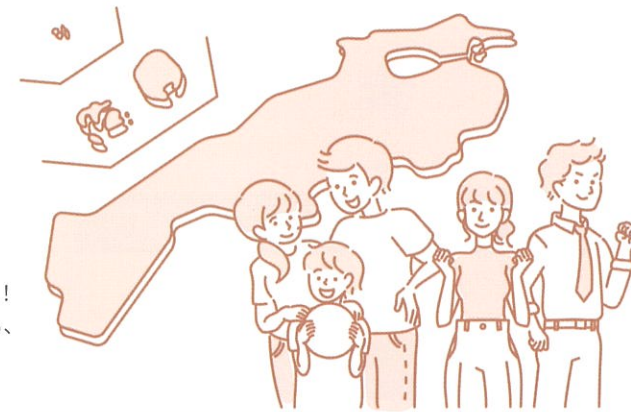


女性を応援している会社



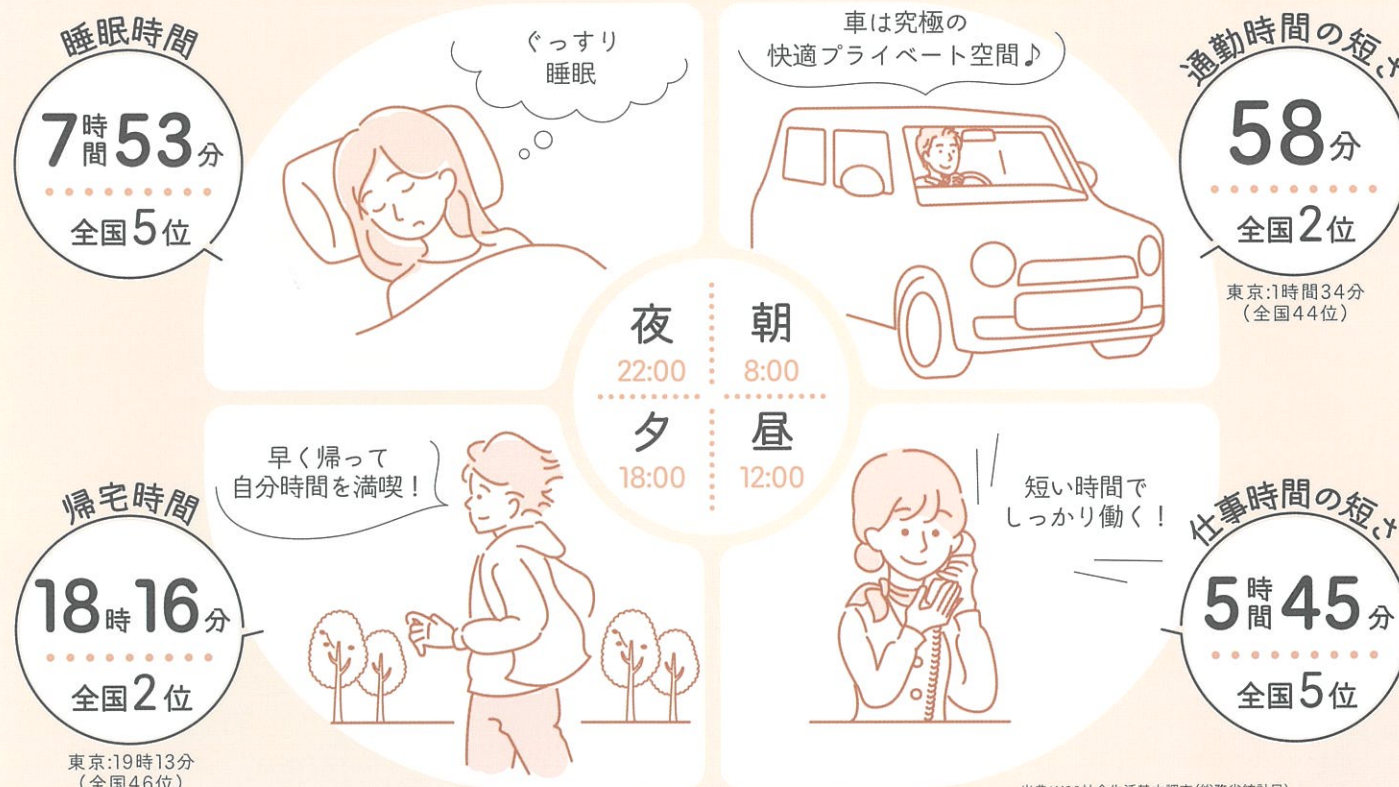
しってた?! 島根と都会

実は、都会と比べて島根県は働きやすさも暮らしやすさもトップクラス! 仕事の面でもお金の面でも、若者にとっても子育てファミリーにとっても、島根で暮らすという選択肢は、きっと未来を豊かにしてくれるはずです。



しまね暮らしの一日

ゆとりのある島根の仕事や生活をイメージしよう。



実は 島根ってすごい!

1 県内中に湧き出る温泉



「美肌県」の所以ともなるのが温泉の多さ。約60カ所、様々な泉質の温泉が県内中に湧き出ており、宿泊から日帰り、足湯などスタイルも多種多様。自分に合った温泉を探し、仕事帰りに週末にと気軽に楽しめます。

2 住んでいるだけで美肌



大手化粧品会社の「ニッポン美肌県グランプリ」で全国最多でグランプリを受賞しています。日照条件や湿度、豊かな自然が育む食材や水など、美肌の条件が揃っています。ゆったりとした時間で肌にも優しい生活を送ることができます。

3 豊富すぎる文化と歴史



県内いたるところで歴史や文化を感じられる。魅力ある島根県。県東部には出雲大社や松江城など国宝があります。中央部には世界遺産の石見银山があり、県西部の石見神楽や隠岐の牛突きなど伝統文化も多くあります。

4 IT産業がすごい!



プログラミング言語「Ruby」の開発者は、実は島根在住。ITエンジニアにはRubyの聖地として有名です。毎年Rubyの国際会議も開催され、国内外から多くのITエンジニアが訪れます。IT産業の人材育成や技術支援にも力を入れており、県内には100社以上のIT企業があります。

しまね的余暇の過ごし方

「自然」が生活のすぐそばに。

山も海も手つかずの自然がすぐそばに。思い立ったらキャンプや釣りが楽しめちゃいます! 宍道湖の夕日や隠岐諸島のローソク島、国立公園三瓶山の雄大な山々などフォトジェニックなスポットもたくさん。四季折々の自然にいつも癒されます。



地元だからこそ「家族・友人」と。地元の学生時代の部仲間とスポーツでリフレッシュ! カフェに集まって懐かしい話で盛り上がることも。バーベキューなど家族そろっての団らんの時間も大切なひととき。

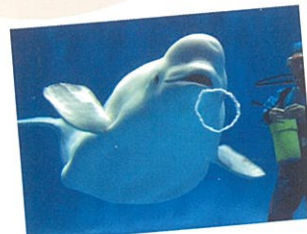


実は便利な「都会アクセス」

出雲・石見・隠岐と県内3つの空港に加え、高速バスやJRの便も整っています。また、車は究極のプライベート空間。お気に入りの愛車をカスタムして、車中泊をしながら旅する「バンライフ」を楽しむ人も増えているとか。

いま、「スポーツ」が熱い!

B.LEAGUE所属のプロバスケットボールチーム「島根スサノオマジック」がとにかく熱い。ホームアリーナでは、大型4面ビジョンも設置され、大迫力のスポーツ観戦が楽しめます。サッカーではJリーグ昇格を目指す松江シティFCにも注目! 2030年には、島根県で国体の開催も予定されています。



西日本唯一のシロイルカに会える水族館アควア「幸せのバブルリング®」

人との結びつきを実感できること。それが、地元で働く魅力なんです。

大学は広島で過ごしました。両親からの「卒業後は地元に戻ってきてほしい」という期待に応えるとともに、私自身も働くなら地元でと思い、島根で就職をしました。実際に地元に戻ってきた時は、両親がとても喜んでくれ、地元就職をよかったですと思います。地元で働いていて思うのは、人との結びつきを実感できること。お客さまの中には家族や友人の知り合いもいて、とても話が進めやすい。こうした地元密着感のあるつながりは、他県にいたら感じられなかったと思います。

WORK

お客さまの困りごとに対し、より良い提案をするのが私の仕事です。困っていたお客さまが笑顔になってくれるのが一番のやりがい。先輩も優しく、丁寧に教えてくれます。

LIFE

実家の隣に姉夫婦が住んでいて、二人の甥っ子と遊ぶのが幸せのひとつ。子どもが大好きなので、日頃の疲れが吹っ飛びます！これも地元で働く大きな魅力です。



和気あいあいな職場！



めちゃめちゃかわいくて幸せ！



スポーツでリフレッシュ！

濱田鈴香さん

Uターン

浜田商業高等学校
広島修道大学卒

勤務先

島根電工株式会社

北村杏菜さん

ずっと島根

松江商業高校卒

勤務先

株式会社
ヒューマンシステム

地元でシステムエンジニアに。島根の環境の良さが大好き。

高校で学んだ情報処理を活かしたいと思い、システムエンジニアとしてこの会社に入りました。先輩が丁寧に指導してくださったり、職場にあるオープンキッチンや茶室での交流も大切にいただいたこともあって、すぐに会社に馴染むことができました。私が思う島根の魅力はやっぱり環境の良さ。研修で東京にいた時は、とにかく人が多く満員電車も苦痛でした。今は自然を感じながら、マイカーでゆったり通勤。働くなら絶対に地元だと思います。

WORK

WEBシステムの開発をしています。自分が携わったシステムが画面を通じて正常に動いた時が嬉しいです。新しいプログラム言語などの知識を増やし、仕事の幅をもっと広げることが今の目標です。

LIFE

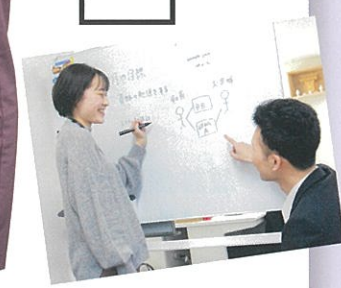
休日には親や友人とドライブに出かけます。海沿いなど眺めがキレイな道をお気に入り。途中で立ち寄ったお店の人が気さくに話しかけてくれるのも島根の良さ。心がほっこりします。



難易度が高いシステムにも挑戦！



ドライブで気分爽快！



地域の人とすぐに顔なじみになれるのは、地元の島根ならではの魅力です。

地域の人との交流がたくさんある仕事を希望していた私にとって、ここはお客様とのふれあいも多く、びったりの職場。親しみやすい人が多く、すぐに顔なじみになれるのは、地元の島根ならではの魅力かもしれません。島根は海の幸が豊富なので、季節ごとのおすすめの見せ方も腕の見せどころ。そうした売り場の企画をもっと充実させるなど、地域のお客さまの食卓がもっと豊かになる提案ができるよう日々頑張っています。

WORK

お客様から魚の美味しい調理法を聞かれることもあり、食べ方の提案も接客の重要なポイント。実際に試して下さった方から「美味しかったよ」という声があるととてもうれしいです。

LIFE

大学時代から始めた卓球を今も続けており、休日などに練習をしています。大会にも友人と出場し、好成績をおさめることができました。仲間と盛り上げられる団体戦が大好きです！



美味しい食べ方をアドバイス！



卓球でストレス解消！

吉川恭弘さん

ずっと島根

大社高等学校
島根大学卒

勤務先

株式会社みしまや

田村征大さん

Uターン

浜田商業高等学校
広島修道大学卒

勤務先

株式会社
しちだ・教育研究所

島根で生まれた世界に誇れる教育で、未来を担う子どもたちを育てています！

子ども好きな僕が、大学で学んだ教育理論を活かせると思ったのが今の会社です。「七田式教育」は江津市出身の創業者によって生み出され、その教育法は世界19の国と地域に広がっています。人との縁が深く、思いやりにあふれた島根だからこそ、心に寄り添える教育が発信できると思います。地元就職を喜んでくれた両親、親戚、高校の先生の思いにも応えるべく、これから子どもたちの可能性を広げてあげたいです。

WORK

主にレッスンと教材開発、講師の育成に取り組んでいます。計算や書き取りなど、最初はできなかった子どもたちが、レッスンを重ねるごとに練習し、成長が見られた時にやりがいを感じます。

LIFE

自然が豊かな島根が大好きで、キャンプも登山もやりますが、中でも好きなのが釣り。イカやアジ、カサゴなど、旬の魚が一年中楽しめます。自分で釣った魚をさばいて食べるのはやっぱり格別！



生き生きとした子どもの表情が好き！



地元の港が一番の釣りスポット！

ずっと島根 出雲北陵高等学校
島根県立東部高等技術校卒

勤務先 株式会社フェーズ



東京発のIT企業が島根に進出! 時間も場所も、自由な仕事スタイルです。

WORK

この会社の魅力はリモートワークからフレックス制まで、自由な働き方ができること。時間も場所も自分のスタイルでゆったり仕事ができます。将来は経験を活かして独立し、IT関係の様々な人が集まれるITカフェを島根につくるのが目標です。

LIFE

趣味は写真。県内の色々な場所を撮ってブログやSNSにアップしていますが、撮れば撮るほど「島根って最高!」と実感しています。



島根ってフォトジェニック!

都会に負けないPC環境!

ON

OFF

荒田明奈さん

Uターン 松江北高等学校
尾道市立大学卒

勤務先 株式会社
守谷刃物研究所



まるで島根版“下町ロケット”?! 強みを活かせば世界と渡り合えるんです!

WORK

世界シェアNO.1の精密部品や航空宇宙関連の製品を製造し、世界と渡り合う守谷刃物研究所で輸出業務を担当しています。相手とのやり取りはもちろん英語!大学で学んだ好きな英語を活かせる仕事ができ、やりがいを感じています。

LIFE

バスケ経験者の私は「スサノオマジック」にのめり込んでいます。両親もハマっていて、一緒にホームゲームを観戦できるのがうれしいです。



ここから世界と取引!



フレ!フレ!スサノオマジック!

ON

OFF

石飛遥香さん

ずっと島根 出雲農林高等学校
島根県立東部高等技術校卒

勤務先 島建コンサルタント
株式会社



島根の土台をつくっている気持ちで 地元の方の笑顔のために働いています!

ずっと住んでいる大好きな島根に貢献できると思い、この会社に入社しました。調査のために住民の方と接する機会が多いのですが、皆さんが優しく応じていただき、島根の温かさを実感する日々です。自分が測量した場所に構造物ができ、それを喜んでくださる地元の方々の笑顔のために、これからも頑張りたいです。

WORK

地滑り対策のために山地での測量などの業務を行っています。地元の方の安全につながる仕事なので、やりがいも大きいです。

LIFE

スイーツが大好きで、休日は友人とカフェ巡りを楽しんでいます。島根にも注目のショップがどんどんオープンしているので、お気に入りのお店を見つけるのが楽しいです。



正確さが重要!



地元の友達と一緒にカフェ巡り!

ON

OFF

今の会社はまさに“理想”! 島根の玄関口から街をもっと魅力的に!

WORK

大学時代の経験を活かしながら、興味があったファッションやトレンドを企画・発信できる今の職場は、島根に帰ると決めていた僕にとって理想の環境。自分の企画が島根の人たちに喜んでもらえる、魅力アップになると本当に嬉しいです。

LIFE

もともと好きだったキャンプを本格的にスタート。海でも山でも、自宅からすぐに楽しめる場所があり、同期と休日に出かけています。

イベントを盛り上げるために奔走!



ON



島根ならキャンプざんまい!

OFF

安達侑平さん

Uターン 松江南高等学校
広島修道大学卒

勤務先 JR西日本
山陰開発株式会社



島根の親の クロストーク

お子さんが県内就職した保護者と、
お子さんが県外在学中の保護者に、
子どもの進学や就職、暮らしについて
話してもらいました。

食事面の管理は 親として やっぱり気になる。

子どもが近くにいない不安って？

藤原 長女は、高校卒業後、県外への進学を希望していました。しかし、私にとっては初めての子で、かつ女の子だったので、やはりひとり暮らしをさせるのは不安で、家族でも話し合っ、県外でしたが家から通える距離に進学させました。親としては安心でしたね。

福間 知人や親せきがない場所へ出すのは、親として不安です。出たとしても、なるべく近くで帰れる距離がいい。食事の不安が一番ですが、アルバイトをしながらの生活も心配でした。病気をしても助けようがないですから。

内田 うちも男の子なので、食べることに関しては常に気にかけていましたね。



親が近くにいる安心感で 勉強や仕事に集中できる。

近くにいることで子どもはどっ
だった？

福間 病気のときや何か困ったときに、すぐにフォローしてあげられました。

内田 安全・安心があるから勉強に集中できる。余計な心配がなくなることは大きいんじゃないですか。

藤原 近くには親として気づいてあげられるところもありますからね。



福間さん
お子さんが県内就職



藤原さん
お子さんが県内就職



内田さん
お子さんが県外在学中



三保さん
お子さんが県外在学中



MEMBER

親としてやれることは やってあげたい。

子どもが島根で就職する過程はど
うだった？

藤原 本人の希望の職種とマッチングするところを探したり、就職情報資料をもらったり、合同企業説明会などの日程も伝えていましたね。地元就職を考えてくれる子どものためにできることはしてやろう。

福間 うちの父親が就職に関する相談担当でした。子どもも自分なりに姉から話を聞いたり、大学で学んだことを生かせる職場を県内で探したりしてましたね。その上で、こんなところがあるんだけど、と父親に相談していました。

三保 もし島根に帰るなら、島根の今の状況を伝えることはできますよね。親として話しあられることはあると思います。

どこにいても応援したい。 でも、会えないのは寂しい。

もし都会で子どもが就職したら？

藤原 東京や関西は、隣に住んでいる人も知らないイメージ。島根に比べると冷たい印象を受けますね。何かあったときに助け合える環境がないのは心配です。

内田 これから就活ですけど、見えるところにいてくれたらと願いますね。ラインを送っても既読にもならない、ひとりで倒れていたらと思うと気が休まらない。

福間 女の子が二人とも県外で学生をしていた頃、精神的に不安定だったり、ホームシックになったりが度々あって、親としてはいつ電話がかかっても応じられるように待機していました。就職のときは、やりたいことを聞きながらも、それは島根でもできるよね、と聞いていましたし。

三保 親としては、子どもには視野を広げたり、経験を積んで生活力を養って欲しいという気持ちもあります。でも、うちは長女が県外就職ですが、本音は寂しいという感じですね。食卓に家族の笑顔が揃うのは、やっぱりいいものです。ただ、自分で選んだ道を尊重したいとも思っている。島根を出たから縁が切れるわけでもないですから。

子育てしやすく、 ふれあいや つながりがある場所。

島根で暮らす上での魅力ってなに？

福間 やっぱり自然ですかね。心のふるさとを感じられる情景。子どもたちがまだ小さい頃に今の住まいに移ったんですが、自然にあふれる場所で育てたいという思いからでした。

三保 私も環境かなと思います。私自身、県外の大学を出たんですが、島根に帰ったのはとても自然な流れだった。親戚もいるし、地元の人とのつながりもあるし、人情の深さは都会にはない素晴らしいところですね。

内田 私も県外の学校に行くと就職で島根に帰りましたが、自然に帰ってくるもんだとも思っていました。こっちは結婚して、主人と私の親きょうだいが近くにいる今の環境は心強いですよ。

藤原 子育てをする環境としても最高ですね。隣近所の方が助けてくれて、町全体で子育てができる。自分の子も隣の子ども、分け隔てなく世話できる関係性は人情そのものです。

福間 確かに、地域のお年寄りが一緒に子育てをしてくれている感覚はありました。声をかけあって、ふれあいやつながりがあるって、人の魅力にあふれていますよね。

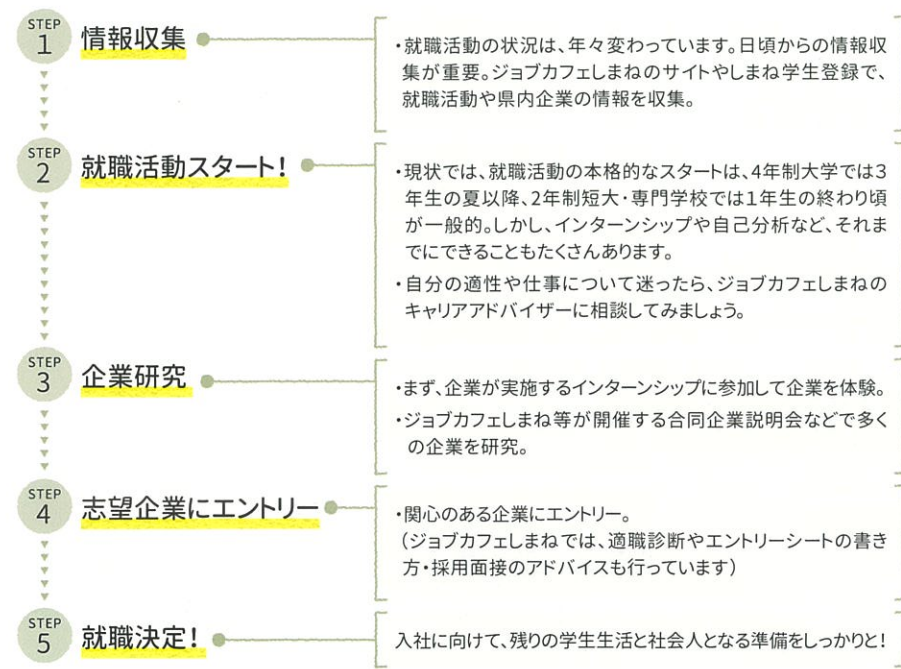
内田 島根なら、まだ未開拓の業種があったりして、起業するには向いているかもしれないですね。若い人は発想が柔軟なので、やりたいことがあれば島根でチャレンジするのもありかもしれません。生きていかなければいけないし、親として簡単に背中を押せませんけど(笑)。でも、物価が安い島根なら少し余裕をもって夢を追えるかもしれませんね。

福間 親として、まずは生活を成り立たせてからが前提にありますよね。娘婿も、映像系の仕事で何かしたいと思っているようなので、島根を勧めようかな(笑)。都会ほど所得は高くないかもしれませんが、娘も孫も近くに来てくれたら私は嬉しい限りですね。



その1 今の就職活動や島根の企業を知ろう

✓ 子どもをサポートできるよう、今の就職活動を知ろう



就職活動情報の集め方

- WEB
近年はWEBが主流。PCやスマホを活用してタイムリーな情報を収集。
- しまね学生登録
ジョブカフェしまねに登録者に送付する企業ガイドブックやイベント情報もチェック。
- 相談窓口
詳細情報や疑問はジョブカフェしまねの窓口で直接相談。

✓ 島根の企業を知ろう

県内には、

- ← 全国にサービスを提供
- ← ものづくりやITなど高い技術で世界と競合
- ← 働きやすい仕組みを整備
- ← 女性活躍や子育てに優しい職場づくりを推進
- ← おしゃれなオフィスで県外本社と同等の仕事を実施

— といった魅力のある企業がたくさんあります。 —

いい会社の定義は人によって違うと思います。あこがれやイメージだけにとらわれず、
子どもと一緒に「いい会社」を探してみませんか。

その2 お子さんと話してみよう

✓ どんなことを考えているのか聞いてみよう

普段はあまり話をしないお子さんも、実は将来のことを真剣に色々と考えています。どんな仕事に就きたいのかな、どんな暮らしをしたいのかな、地元就職を考えているのかな。お子さんの声に耳を傾けると、お子さんが何を悩んでいるか、具体的に教えてくれると思います。

✓ 人生の先輩として、これまでの体験や思っていることを伝えよう

お子さんが悩んでいるときは、保護者の出番です。社会人だから、お子さんが気づかないことに気がつけるかもしれません。島根にも魅力のある仕事や企業はたくさんあります。都会で働いた経験がある方は、都会への憧れと実際の大変さを自分の言葉で語ってあげてください。都会に住まなくても、島根で安心して暮らしながら、遊びに行きたいときに都会に出かけることも選択肢です。また、本当は実家に戻ってきたいと思われれば、その気持ちも伝えてあげてください。近くで見守ってあげたい、できるサポートをしてあげたいという気持ちは、お子さんに伝わるはずですよ。

就職活動をするお子さんは大人に向けて大きく成長していく真っ最中です。
一人の人間として尊重しながら、人生の先輩として、保護者として、
将来について話し合ってみませんか。

// 子どものための 親の就活 //

保護者の皆さまは、お子さんの就職活動をどう考えておられますか。
「心配だけど、自分たちの世代とは就職活動も違うので、口出ししにくい」「子どもと話すきっかけがなく、地元に戻ってくる気持ちがあるのか分からない」色々とお悩みのことと思います。
でも、実は今の島根の子どもたちは地元志向が強く、全国的に見ても、今の子どもたちは就職活動について保護者と相談することが多いです。
だからこそ、お子さんのより良い選択のため、就職活動や島根の企業を知り、お子さんと話してみませんか。

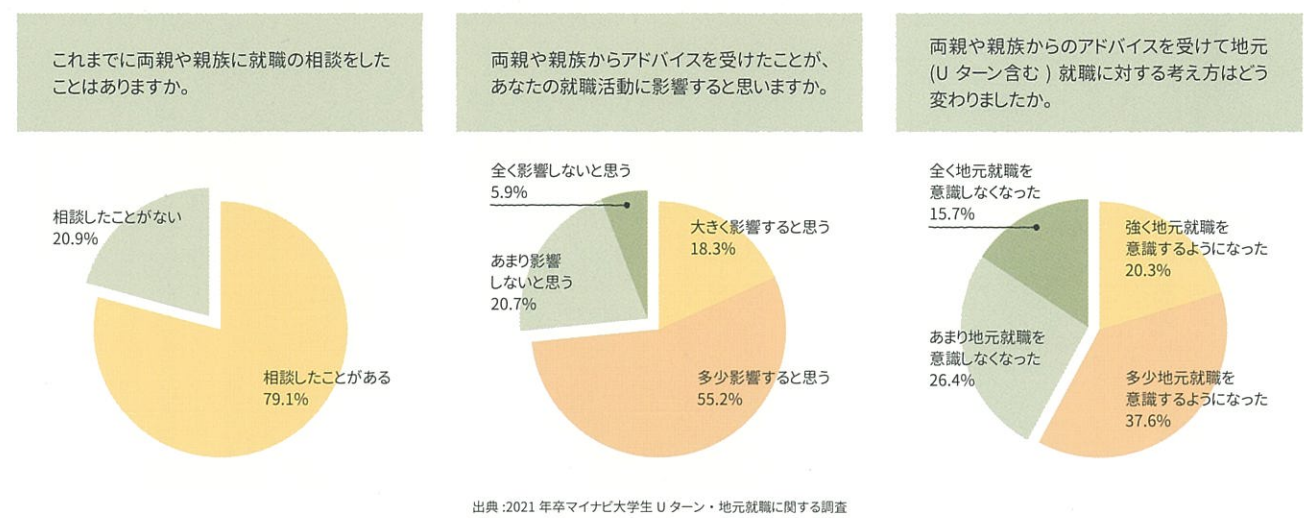
▶ 地元での就職希望は？



ポイント

島根の高校生は地元への愛着が強く、6割以上が地元就職を希望しています。
また、大学生でも、約半数が地元で就職したいと考えており、地元への愛着をもち続けていることがうかがえます。

▶ 就職活動における保護者の影響は？



ポイント

実は就活生の多くは、家族と就職活動について相談しており、子どもに与える影響は大きいものです。
また、家族からのアドバイスをきっかけに地元就職を考えるようになる就活生も多いようです。

実は地元志向が強く、保護者と相談して就職活動を進めている今の子どもたち。
それでは、保護者はどのようなサポートができるでしょうか。

- 保護者ができるサポート
- その1 **今の就職活動や島根の企業を知ろう**
 - その2 **お子さんと話してみよう**

島根の就職サポーターは県外にも！

大阪 大阪ふるさと定住・雇用情報コーナー

〒530-0047
大阪府大阪市北区西天満3-13-18
島根ビル2階「島根県大阪事務所」内
TEL 0120-70-2357 / 06-6361-3937
〈最寄駅〉地下鉄谷町線「南森町」駅



学生就職
アドバイザー
在籍！

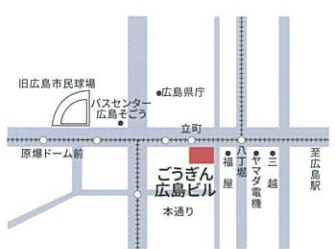


広島 広島ふるさと定住・雇用情報コーナー

〒730-0032
広島県広島市中区立町1-23
ごうぎん広島ビル6階「島根県広島事務所」内
TEL 0800-100-6435 / 082-500-6435
〈最寄駅〉広島電鉄「立町」駅



学生就職
アドバイザー
在籍！



東京 東京ふるさと定住・雇用情報コーナー

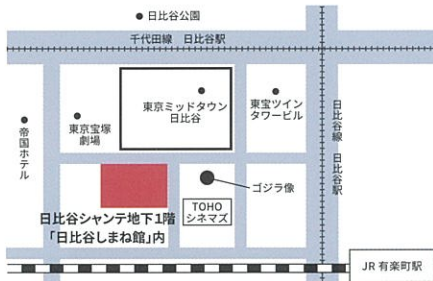
〒100-0006
東京都千代田区有楽町1丁目2-2
日比谷シャンテ地下1階「日比谷しまね館」内
TEL 0120-60-2357



〈最寄駅〉
JR「有楽町」駅
東京メトロ「日比谷」駅
都営地下鉄「日比谷」駅



島根県
アンテナショップ
日比谷しまね館



しまねの情報はここでもお届けしています！

しまねUIターン総合サイト

くらししまねっと

しまねでの暮らしを応援します！

イベントやWEBでの相談会も開催！
UIターンに役立つ情報発信中！

詳しくはWEBを
チェック！



いいけん、
島根県

ここでは、大切なものに
ちゃんと時間を使う
暮らしがあります。



どこにいても「島根」とつながる、島根県出身者や島根を想う若者のためのコミュニティ

島根を離れても、島根と繋がり、学び、遊び、挑戦しませんか？

島根、大阪、東京を拠点に、島根の人と出会う「しまね新入生歓迎パーティ」や島根と自分の関わり方を考える「しまね若者カイギ」などの活動を通じて、合計200人のメンバーが様々な関わり方をしています！また、島根の学生と県内外の普段出会えない大人・大学生と交流する「生き方博覧会inしまね」などを企画しています！

“どこにいても島根と関わり続けることができる”そんな機会と仲間がここにはあります。

facebook
ページはこちら▼



島根の

就職サポーター

みなさんの就職を、オール島根で応援します！
役立つメニューがたくさんあるので、
気軽に活用してみましょう！

job café
shimane
ジョブカフェしまね

公益財団法人
ふるさと島根定住財団

ジョブカフェしまねは、キャリア相談や就職活動支援など、みなさんの就職活動を総合的にサポートしています！

就職に関する
情報発信中！

しまねの就職情報をお届けします。

しまね学生登録

島根の就活イベントなどの
ご案内を郵送・メールでお届け！

- ✔ いつでも登録OK！
- ✔ 登録料・情報料はすべて無料！
- ✔ 保護者の方・県外出身の方も登録可能！

詳しくはWEBをチェック！



こんな情報をお届けします！



しまねと『つながる』LINE
しまね登録

しまねの仕事や暮らし、地域のイベントなど
リアルタイムな情報をLINEでお届け！

- 県内企業の採用情報
- インターンシップや就職イベントの情報
(就職イベントの参加申込みもLINEからできるようになります)
- しまねを楽しむためのお店や
イベント(成人式、同窓会)などの地域情報 など
- ★県内のサービス利用料割引特典も受けられます。
※内容は変更となる場合がございます。予めご了承ください。



しまねは
ずっとあなたの
そばに

企業ガイダンス・就職フェア

島根県内外での就職イベントや企業セミナー、
企業見学会なども開催！

しまね学生インターンシップ

あなたの「やりたい」を叶えるマッチング型インターンシップ

キャリア・アドバイザーがサポート

就職に関する様々な疑問や悩みにアドバイスをしてくれる専門家が
ジョブカフェのキャリア・アドバイザーです。ひとりで悩まずに、
ちょっとした相談でもお気軽にご相談ください！

- キャリア相談
- 就職対策プログラム
- 就職応援ミニセミナー（松江センター・浜田ランチ）

適職診断や
パソコン使用も
できます！

県外学生の
県内就職活動を
全力で応援！

しまね学生インターンシップ助成金
島根県でのインターンシップに伴う
交通費、宿泊費を半額補助！
※利用上限あり。

島根県内での就職活動の
交通費、宿泊費を半額補助！
※利用上限あり。

松江センター ☎ 0120-67-4510

月～土曜 9:30 - 18:00 休 日・祝日・年末年始
〒690-0003
島根県松江市朝日町478-18 松江テルサ3階
TEL 0852-28-0691

浜田ランチ ☎ 0120-45-4970

月～金曜 9:30 - 18:00 休 土・日・祝日・年末年始
〒697-0034
島根県浜田市相生町1391-8
石見産業支援センター(いわみぶらっと内)
TEL 0855-25-1600

まずはここから！
WEBをチェック！



ジョブカフェしまね

検索

https://www.gogo-jobcafe-shimane.jp/